

# Oznaczenia:

### PROJEKTOWANE ELEMENTY PLANU SYTUACYJNEGO

- Linia rozgraniczająca drogi
- Linia stanowiąca granicę nieruchomości planowanych do przejęcia na rzecz Skarbu Państwa
- Linia stanowiąca granicę nieruchomości planowanych do przejęcia na rzecz Skarbu Państwa
- Granica terenu niezbędnego dla przebudowy istniejącej sieci uzbrojenia terenu i dróg innych kategorii stanowiąca granicę opracowania
- Granica terenu niezbędnego dla przebudowy istniejącej sieci uzbrojenia terenu i dróg innych kategorii
- Granica działki ewidencyjnej
- Zakres aktualizacji mapy

10926 Granica i nr obrębu

124/2 Numery działek przolegających poza inwestycją

22/1 Numery działek dzielonych

12/6 Numery działek w granicach pasa drogowego

17/13 Numery działek po podziale w granicach pasa drogowego

13/19 Numery działek po podziale poza proj. pasem drogowym

Nieruchomości (oznaczone numerami działek bez podziału) położone poza liniami rozgraniczającymi teren inwestycji, na których istnieje konieczność przebudowy istniejących sieci uzbrojenia terenu i dróg innych kategorii

195/2 Nieruchomości (oznaczone numerami działek nie dzielonych) położone poza liniami rozgraniczającymi teren inwestycji, na których istnieje konieczność przebudowy istniejących sieci uzbrojenia terenu i dróg innych kategorii

- Nawierzchnia asfaltowa
- Nawierzchnia z betonu cementowego
- Odtworzenie nawierzchni
- Próg pływowy
- Nawierzchnia z kostki brukowej
- Pasy technologiczne
- Krawężń nawierzchni bitumicznej/betonowej
- Krawężń wysunięty
- Krawężń wtopiony
- Obrzeże betonowe
- Opaska chodnikowa z płyt betonowych
- Zaburki
- Przystanek komunikacji zbiorowej z wiatą
- Ściąg pieszy/pieszko-sporowowy
- Skłapy nasypu/wykopu o pochyleniu 1:1.5
- Skłapy o pochyleniu 1:1.2 <math>e\_n < 1:1.5</math>
- Ściek przykrawężnikowy z kostki
- Ściek przykrawężnikowy trójkątny
- Ściek korytowy
- Wypust uliczny
- Ekran akustyczny: na granicę / na obiekcie
- Okladzina akustyczna na murze oporowym
- Ogrodzenie
- Krawędzie obiektów inżynierskich
- Fundamenty i podpory obiektów
- Schody

### ELEMENTY ISTNIEJĄCE

- Istniejące krawężniki do likwidacji
- Istniejący ekran akustyczny
- Istniejący ekran akustyczny do likwidacji
- Istniejące ogrodzenia do likwidacji
- Budynki mieszkalne do rozbiórki
- Budynki gospodarcze do rozbiórki
- Studnia/szambo do rozbiórki
- Billboard do rozbiórki

### PROJEKTOWANE ELEMENTY ORGANIZACJI RUCHU

- Osłona energetyczna U-15a
- Drogowe bariery ochronne
- Zapora drogowa
- Balustrada U-11/Ogrodzenie U-12
- Wygrodenie blokujące U-12c
- Słupki blokujące U-12c
- Pas prowadzący dla osób o ograniczonej mobilności
- Konstrukcja nośna do oznakowania kierunkowego
- Konstrukcja nośna dla urządzeń systemu zarządzania ruchem
- Sygnalizacja świetlna
- Pętle indukcyjne

### ISTNIEJĄCE ELEMENTY ORGANIZACJI RUCHU

- Sygnalizacja świetlna
- Istniejące konstrukcje nośne do oznakowania do likwidacji
- Istniejąca sygnalizacja świetlna do likwidacji

### ZIELEŃ PROJEKTOWANA

- Projektowane drzewa liściaste
- Projektowane krzewy liściaste w grupach - wysokie i średnie
- Projektowane krzewy liściaste i iglaste w grupach - małe i okrywowe
- Projektowane pnącza

### ZIELEŃ ISTNIEJĄCA

- Drzewa pojedyncze do adaptacji
- Grupy drzew i krzewów do adaptacji
- Zagajniki do adaptacji
- Grupy krzewów do adaptacji
- Karpa i pnącza do adaptacji

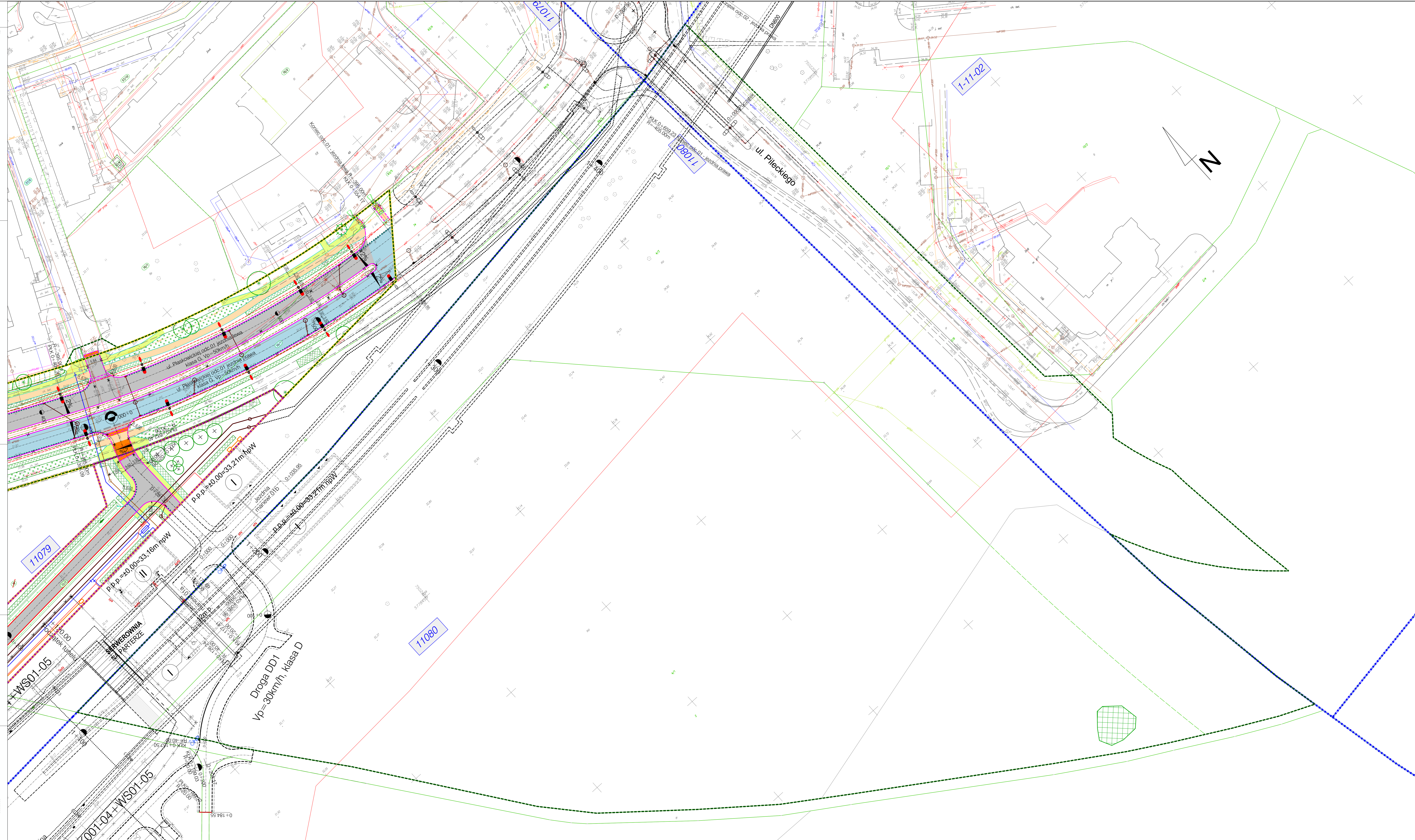
### PROJEKTOWANE ELEMENTY URZĄDZEŃ TOWARZYSZĄCYCH

- Proj. przebudowa sieci gazowej
- Proj. przebudowa sieci i przyłącza wodociągowych
- Proj. przebudowa sieci teletechnicznej
- Proj. przebudowa sieci energetycznych
- Proj. przebudowa sieci CO
- Proj. budowa kanału technologicznego
- Proj. budowa przyłącza wodociągowego
- Proj. budowa oświetlenia drogowego
- Proj. budowa kanalizacji deszczowej grawitacyjnej
- Proj. zbiornik podziemny
- Proj. studnia kanalizacyjna
- Proj. studnia wpadowa
- Proj. wypust deszczowy z przykanalikiem
- Proj. pompownia na kanalizacji deszczowej

### ISTNIEJĄCE ELEMENTY URZĄDZEŃ TOWARZYSZĄCYCH

- Istniejące sieci gazowe
- Istniejące sieci gazowe do likwidacji
- Istniejące sieci przyłącza wodociągowe
- Istniejące sieci przyłącza wodociągowe do likwidacji
- Istniejące sieci teletechnicznej
- Istniejące sieci teletechnicznej do likwidacji
- Istniejące sieci energetyczne
- Istniejące sieci energetyczne do likwidacji
- Istniejące sieci CO
- Istniejąca kanalizacja deszczowa
- Istniejąca kanalizacja deszczowa do likwidacji
- Istniejący wypust deszczowy z przykanalikiem do likwidacji

### ELEMENTY PLANU SYTUACYJNEGO UJĘTE W RAMACH ODREBNEGO WNIOSKU ZRID



Zamawiający: **GDDKIA** - Generalny Dyrektor Dróg Krajowych i Autostrad, Oddział w Warszawie

Wykonawca: **ASTALDI** - Astaldi S.p.A. Oddział w Polsce, Transprojekt-Warszawa Sp. z o.o.

Adres wykonawcy: ul. Konikowa 11, 03-412 Warszawa

Adres inwestycji: ul. Piłsudskiego, Warszawa

Objekt: **PROJEKT ZAGOSPODAROWANIA TERENU**

Tom 1.2 - Część rysunkowa

Plan sytuacyjny			
Funkcja	Imię / nazwisko	Specjalność	Nr uprawnień projekt.
Projektant	mgr inż. Krzysztof Nagliko	Mosty	148100DLUJ
Projektant	mgr inż. Andrzej Tokarski	Drugi	MAZ0302POCD08
Projektant	mgr inż. Marek Twardy	Drugi	MAZ0302POCD08
Projektant	mgr inż. Marcin Różycki	Drugi	MAZ0302POCD08
Projektant	mgr inż. Andrzej Wójcik	Architektura i inżynieria	AKW06410
Projektant	mgr inż. Marcin Borym	Architektura i inżynieria	MAZ0506POG12
Projektant	mgr inż. Janusz Szczęsny	Inżynieria	B-31988
Projektant	mgr inż. Anna Puchalska	Inżynieria	30-21000
Projektant	mgr inż. Sławek Pączka	Architektura i inżynieria	Opr. 68442004
Projektant	mgr inż. Artur Szymanski	Inżynieria	7511176451

Wskazownica: 1:500

Skala: 1:500

02 02 B01